



**Trăiește vacanța în siguranță!**  
**Securitatea electrică**



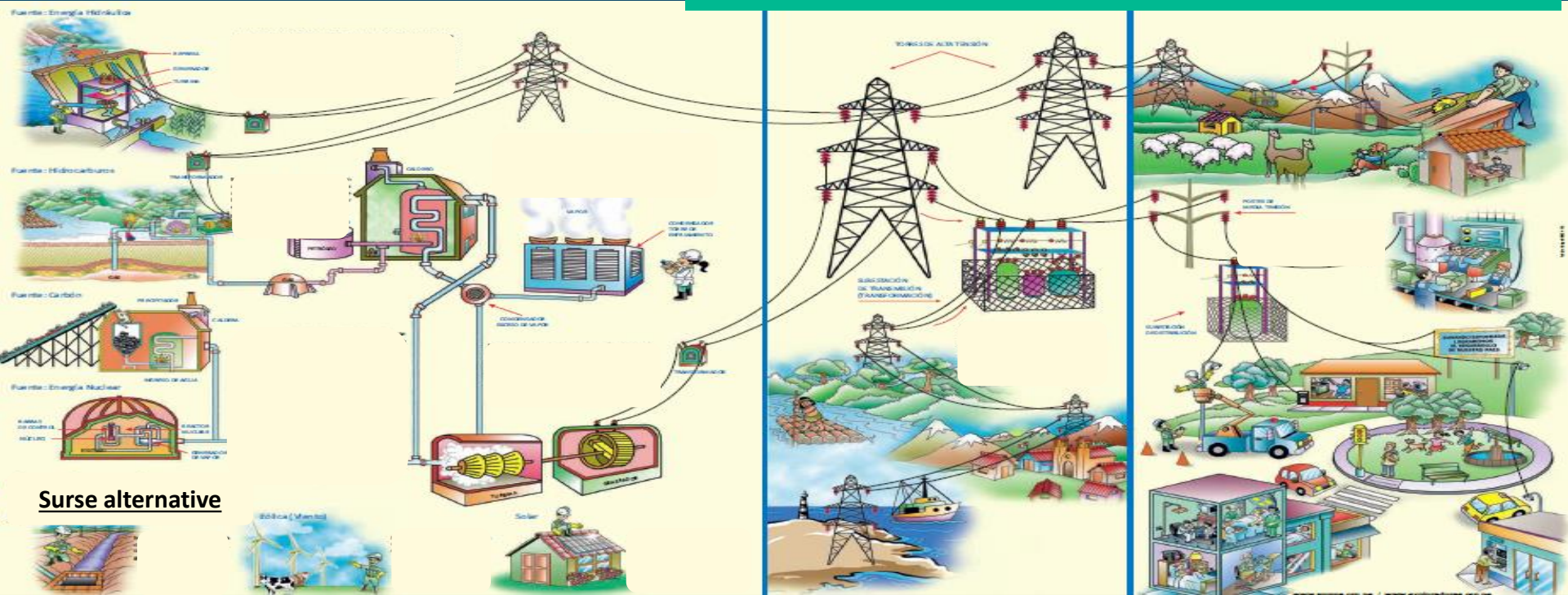


## Energia electrică

este lumina din casa ta;

crează confortul tău acasă, la școală sau la odihnă;

pune în mișcare instalațiile electrice.



**Surse alternative**

**Generare**

Centrale electrice pe bază de cărbuni, gaze naturale  
Centrale nucleare

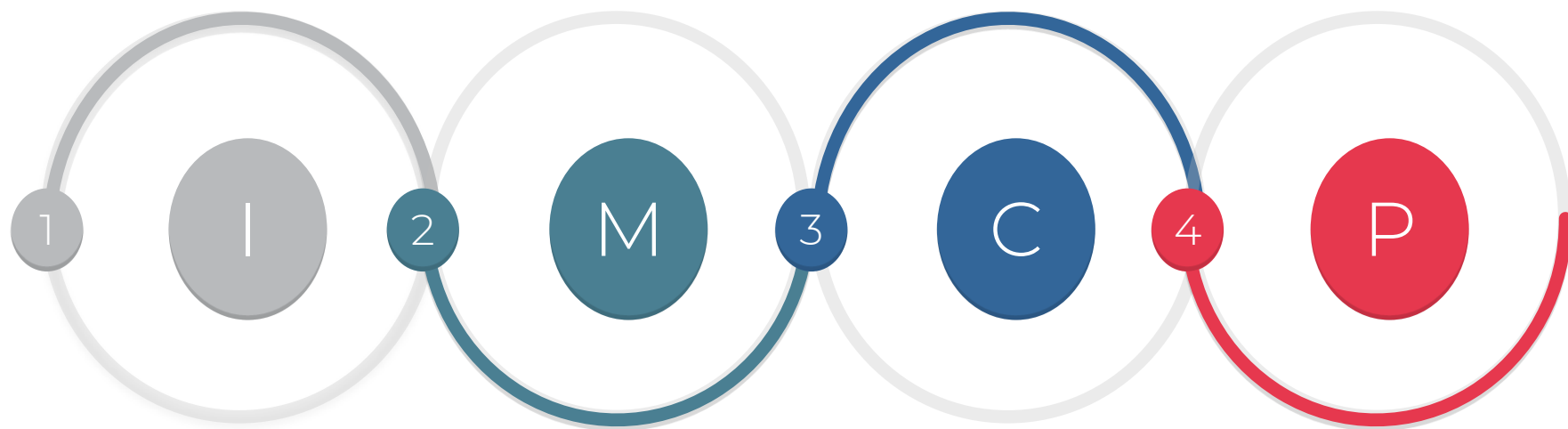
**Transportare**

Linile de înaltă tensiune transportă energia electrică de la centrale până la stațiile de distribuție.

**Distribuție**

Linile de distribuție transportă energia electrică de la stațiile de distribuție până la case, oficii și fabrici.

# Trebuie să știi despre energia electrică



Este  
invizibilă.

Este  
în continuă  
mișcare.

Folosește  
**conductori**  
pentru a se  
deplasa.

Caută cea mai  
scurtă cale  
**spre pământ.**

## Securitatea electrică



Electricitatea ne asigură confortul cotidian.



Ea nu este periculoasă dacă respectăm normele de securitate





**Reține acest semn!**



## 6 de „nu” în casă

Nu utiliza aparatele electrice deteriorate.

Nu conecta mai multe aparate simultan în aceeași priză/prelungitor.

Nu scoate fișa din priză trăgând de cablu.

Nu atinge firele aparatelor electrice cu mâinile umede.

Nu conecta electrocasnice lângă sursele de apă.

Nu plasa instalații sau cabluri electrice lângă sursele de căldură.



Reguli de  
securitate  
electrică



## 6 de „nu” pe stradă

Nu te apropia de conductoarele ce atârnă suspect, rupte sau aflate la sol.

Nu urca pe pilonii de electricitate și în arbori prin coroana cărora trec LEA.

Nu arunca nimic pe instalațiile electrice.

Nu te juca în apropierea instalațiilor electrice.



Reguli de  
securitate  
electrică

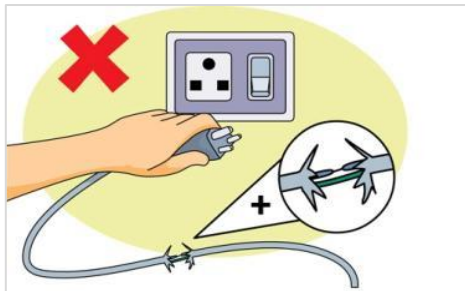
Nu pătrunde și nici nu te apropia de stațiile electrice.

Nu te urca pe acoperișurile caselor și clădirilor, deasupra cărora trec liniile electrice.



# Siguranța ta la domiciliu

Fii atent și respectă regulile de securitate.



Defecte

**Este foarte periculos să folosești aparate electrice deteriorate!**

Reparația pot să o facă doar specialiștii din domeniul electric.



Ștecăr

**Nu trage de cablu, apucă de ștecăr.** Fă-o doar având mâinile uscate.



Apă

**Nu utiliza aparate electrice în camera de baie.**

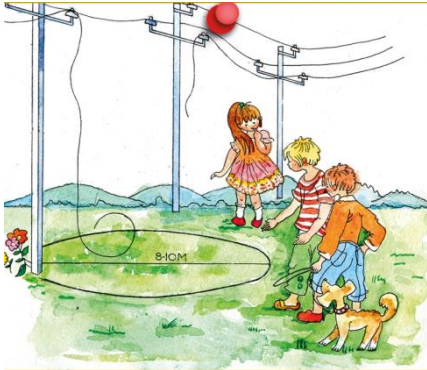
Nu atinge cablurile aparatelor electrice cu mâinile umede, ci **doar cu mâinile uscate.**



Aglomerare

**Este periculos să conectezi mai multe aparate la aceeași priză sau prelungitor – aceasta poate deveni un focar de incendiu.**

# Siguranța ta este mai presus de orice!



## Cablu rupt

**Nu te apropia de conductoarele ce atârnă suspect, rupte sau aflate la sol!**



20 m este distanța minimă.  
Aplică tensiunea de pas:  
pași mici și alunecând.



## Acces interzis

**Nu deschide ușile stațiilor electrice și nu pătrunde după îngrădiri și bariere.**



**Nu intra** pe teritorii și în stațiile rețelelor electrice.



## Locuri sigure

**Evită spațiile din apropierea instalațiilor electrice.**  
Joacă-te în locuri sigure.



Acordă o deosebită atenție oricăror activități efectuate în preajma instalațiilor electrice.

**În caz de urgență apelează 112 și/ sau 022 43 11 11**



# Un selfie te poate costa viața!

Nu te urca pe pilonii liniilor electrice aeriene!

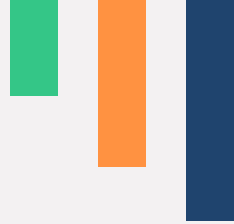
Este periculos să te urci pe pilonii liniilor de transport a energiei electrice, să pătrunzi în stațiile de transformare sau subsoluri, în care există cabluri electrice.



În caz de urgență apelează:

**112** și/ sau **022 43 11 11**





Te rog, oprește-l pe tatăl meu,  
dacă face ceva nesigur!  
Eu îl aștept sănătos acasă!



Nimic nu este mai important decât  
**securitatea persoanelor.**  
Orice accident poate fi evitat.

022 43 11 11

[www.premiereenergydistribution.md](http://www.premiereenergydistribution.md)